

Les Brimborions

présentent



CONCERT... OU PRESQUE!



Théâtre musical

concertoupresque@musycall.fr

CONCERT... *ou presque !*

THEATRE MUSICAL

Durée : 1h10.

Écriture, mise en scène, interprétation : Les Brimborions

Chansons originales : Jonathan GILLY

Arrangements musicaux : Les Brimborions

Pour Jo, chanteur aigri, c'est LE concert, celui qui concrétisera enfin son statut de star. Sur un site de petites annonces il se dégote une choriste pétillante, mais débutante.

Quand il arrive sur scène elle est déjà là. Et s'il s'attend à ce qu'elle reste à sa place, dans l'ombre, c'était sans compter sur l'envie folle qu'a la jeune femme de prendre un peu plus de lumière que prévu...



Contacts :

concertoupresque@musycall.fr

~

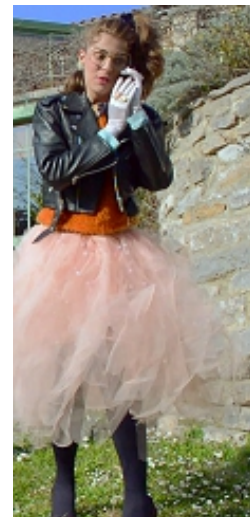
(+33)668345058

~

 LesBrimborions

Teaser :

cliquez ici



Structure juridique :

La Compagnie Musyc'All

site

NOTE D'INTENTIONS

« *Concert... ou presque !* » est issu de la rencontre d'un musicien-chanteur-auteur-compositeur (Jonathan Gilly) et d'une comédienne-chanteuse (Camille Lebreton). Après un an de collaboration artistique ils officialisent leur duo : Les Brimborions.

Plus qu'une envie, c'est tout naturellement que l'écriture les mena à un spectacle mêlant le théâtre et la chanson. Leur volonté était de tisser une histoire autour de chansons écrites et composées par Jonathan, en y ajoutant des scènes théâtrales ainsi que des reprises et références cinématographiques afin de raconter l'histoire de leurs deux personnages : Jo et Charly.

En réunissant leurs domaines de prédilection, le duo souhaite proposer un spectacle à la croisée entre deux arts, et brouiller les pistes... à tous les niveaux.

Embarquer le public dans une bulle d'imaginaire et lui faire traverser les émotions, mêler le prévu et l'improvisation, maintenir l'auditoire captivé et lui donner envie de connaître la chute, tel était le but à l'écriture de « *Concert... ou presque !* ».

Ce qui pourrait se terminer en pugilat fleure bon l'amour. Parfois agacés, parfois charmés, les humeurs des personnages sont très diverses : ça parle fort et ça chuchote, ça s'exaspère et ça se moque, ça s'engueule et ça rit.

Le jeu se veut naturel afin de maintenir le plus longtemps possible l'ambiguïté de la situation et de la relation entre les personnages.

Tour à tour, le public les déteste, les défend, et se prend doucement à leur jeu pudique de séduction.

« *Concert... ou presque !* » est un spectacle tout public et familial.



LES INTERPRETES

Jonathan GILLY



Auteur-compositeur-interprète de ses chansons depuis plus de 15 ans, il a été créateur et membre de plusieurs formations de chanson. La poésie des textes et le caractère festif de ses chansons lui ont permis d'accéder à quelques jolies scènes sur Paris (Café de la Danse, Maroquinerie, Limonaire, Sentier des Halles) et Montpellier (Les Ursulines, L'Antirouille).

Après Jamoko, Les Hommes s'Entêtent et Soit Dit En Passant il se lance en solo jusqu'à sa rencontre avec Camille, en 2017, avec qui il crée Les Brimborions.

En parallèle il anime des ateliers d'écriture en Maisons Pour Tous sur Montpellier.

Camille LEBRETON

Comédienne-chanteuse issue de La Compagnie Maritime (école professionnelle de l'acteur à Montpellier), elle travaille depuis 3 ans avec La Compagnie Musyc'All, créatrice de comédies musicales, et intègre au fil des ans de nouveaux projets théâtraux tels que « La Parenthèse du Mimosa » (La Cie des 100 Têtes), « Comédie sur un quai de gare » (La Cie des Si), « Adopte un Jules.com » (La Comédie du Mas).

Artiste pluridisciplinaire, elle s'intéresse également au chant lyrique en participant au projet « Un air de famille » à l'Opéra Comédie de Montpellier, ainsi qu'au chant gospel qu'elle pratique au sein de la chorale Gospel Soul Mass Choir.



FICHE TECHNIQUE

Espace scénique

Dimension minimum du plateau : 2m / 2m (si jeu en acoustique) ou 3m / 3m.

Sonorisation

Si les conditions le permettent (acoustique du lieu, contexte, type d'événement...) le spectacle se jouera en acoustique.

Si besoin d'un soutien sonore nous fournissons :

1 ou 2 enceintes

1 table de mixage

2 micros-casques HF

1 système guitare HF

Lumière

La création lumière n'étant pas encore faite (prévue en octobre 2018 à l'occasion d'une résidence au théâtre G. Philippe à Montpellier), une lumière d'ambiance suffira. Selon les lieux, lumière tamisé ou éclairage de scène chaud.

Décor

1 tapis rond (1m95 de diamètre)

1 tabouret

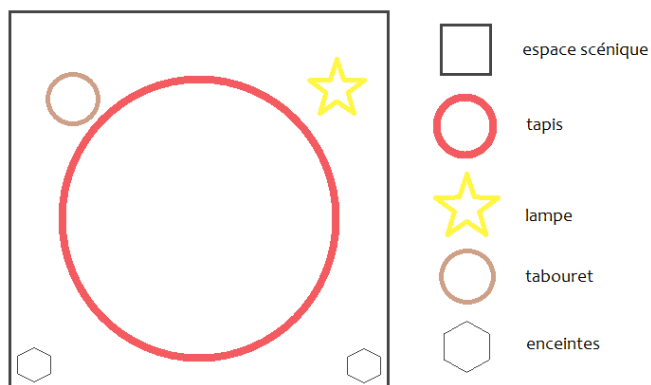
1 lampe

Planning

Temps de montage : de 15 à 45 min (si sonorisation, balances incluses).

Temps de démontage : de 10 à 20 min.

Schéma d'implantation



PLAY-LIST

- Ce qui est fait est fait (*S.Badie ; J.Gilly*)
- Trois petits pas (*J. Gilly ; J. Gilly*)
- On est beau quand on s'aime (Blablabla) (*J. Gilly ; J. Gilly*)
- Le bois de mes engeances (*J. Gilly ; J. Gilly*)
- L'amour au passé défini (*KOGER GEO ; G. Gabaroché, V. Scotto*)
- Kamasutra (*J. Gilly ; J. Gilly*)
- Ma belle (*J. Gilly ; J. Gilly*)
- Rock'n'roll (*J. Gilly ; J. Gilly*)
- J'me souviens plus (*J. Gilly ; J. Gilly*)
- Pourtant (*F. Monnet ; M. Chedid*)
- Ma gonzesse (*J. Gilly ; J. Gilly*)
- Mon presque (*J. Gilly ; J. Gilly, C. Lebreton*)
- La danse couchée (*interprétée par O. Puccino et M. Lan ; crédits introuvables*)
- Je joue, oui (*J. Gilly ; J. Gilly, C. Lebreton*)
- J't'aime j't'aime (*J. Gilly ; J. Gilly*)
- Un, deux, trois (*C.Dalmais ; C. Dalmais, E. Wersinger*)
- Ces petits riens (*S.Gainsbourg ; S. Gainsbourg*)
- Y'en a qui (*J. Gilly ; J. Gilly, C. Lebreton*)
- On s'entiche (*J. Gilly ; J. Gilly*)
- Mémère dans les orties (*J.Noureddine ; J.Noureddine*)

Cette playlist peut être raccourcie si besoin d'adapter le spectacle à un format spécifique à votre demande.

